



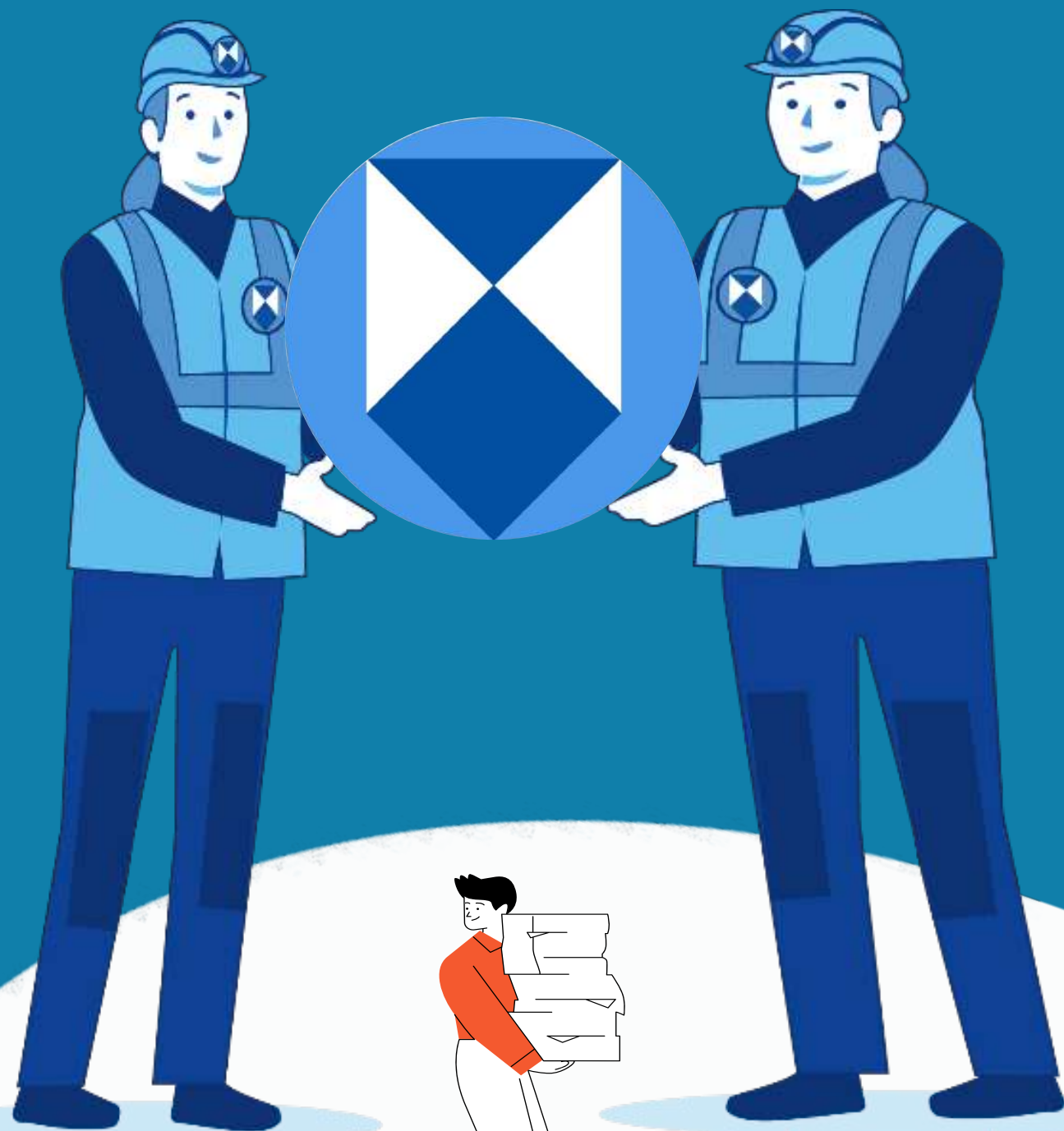
# Journée d'étude Médiadix

## Bibliothèques et catastrophes : prévention, gestion, résilience

### De l'IRHT au Bouclier bleu France : les outils de la sauvegarde du patrimoine

Jocelyne Deschaux  
Conservateur général des bibliothèques  
Directrice de Médiad'Oc  
Responsable du pôle Formation du Bouclier bleu France (présidente BbF 2015-2022)

12 juin 2026



Association Agréée de  
**Sécurité Civile**



# 1. Le Bouclier bleu France



# Le Bouclier bleu France

## Qui sommes-nous ?

Une histoire qui débute  
à la fin de la seconde guerre  
mondiale...



14 février 1954 – Dresde (Allemagne)

# Bouclier bleu France

## Bref historique

- Face à l'ampleur des catastrophes liées au conflit : **l'ONU et l'UNESCO** voient le jour en **1945**
- **La Convention de La Haye** de 1954 est le premier et le plus complet des traités multilatéraux consacrés exclusivement à la protection du patrimoine culturel



193  
États membres

133\*  
Convention de 1954

110\*  
Premier Protocole de  
1954

86\*  
Deuxième Protocole  
de 1999



# Bouclier bleu France

## Bref historique

- **Création de l'emblème du bouclier bleu** : emblème distinctif apposé sur certains édifices pour les protéger des destructions et exactions militaires.



# Bouclier bleu France

## Bref historique

Mais la convention peine à être respectée.....

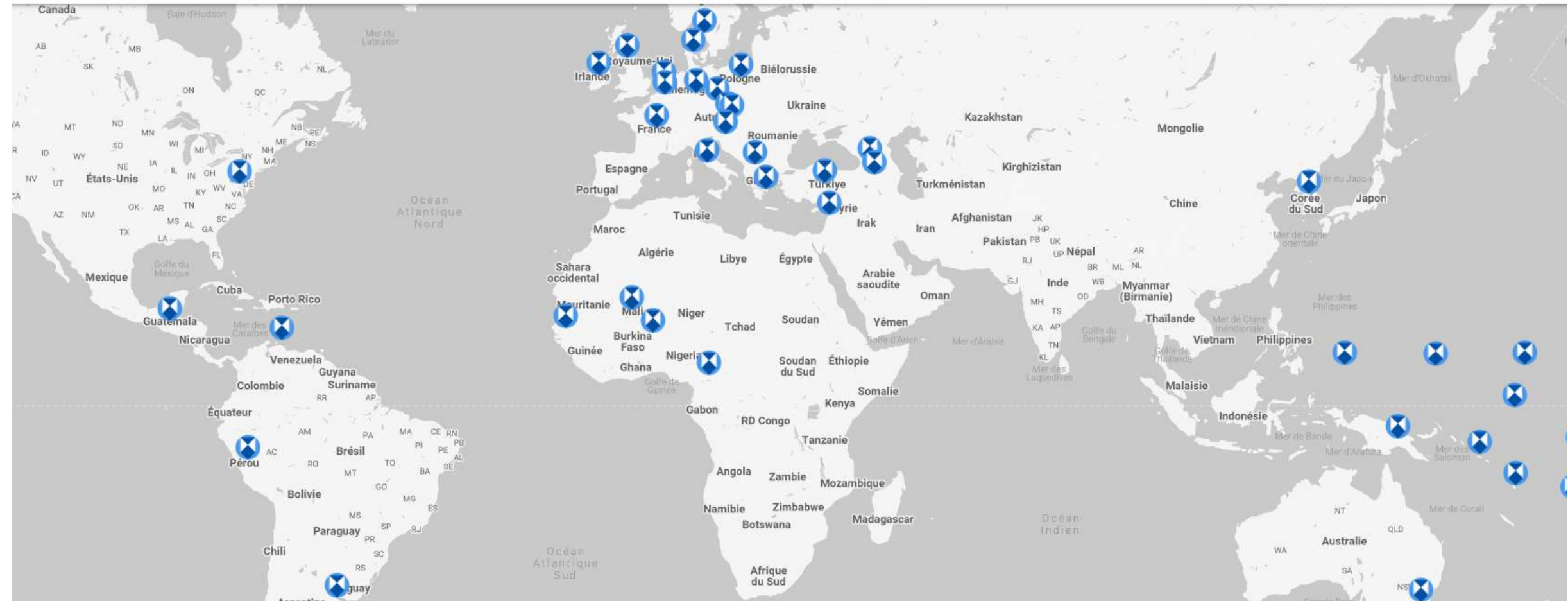
A la fin de la guerre en ex-Yougoslavie : en **1996** : **création de l'ICBS (International Committee of the Blue Shield)** qui deviendra l'actuel BSI (Blue Shield International) en 2018.

- **Membres fondateurs : ICA, IFLA, ICOM, ICOMOS**
- Reconnu internationalement comme organisation autorisée à contribuer, en tant qu'**instance consultative**, au travail du comité intergouvernemental qui veille à la **mise en œuvre de la Convention de La Haye**



# Bouclier bleu France

## Bref historique



Implantation des comités nationaux : **34 comités** et 9 comités en construction

- ⇒ Missions du BSI : Promouvoir la **Convention de La Haye**
- ⇒ En oeuvrant à **protection du patrimoine culturel** et naturel mondial, y compris le patrimoine immatériel, dans le cas de conflit armé ou de sinistre d'origine naturelle ou humaine.

# Bouclier bleu France

## Bref historique

Le Comité français du Bouclier bleu est créé en **2001** et deviendra en 2019 le **Bouclier bleu France (BbF)** : association de loi 1901, reconnue d'**intérêt général**, bénéficiant de l'**agrément de sécurité civile** (2023).

## RÔLE DU BbF

⇒ **Relais du BSI**

⇒ Développe l'interconnexion **risques et patrimoine** culturel : développement de la **culture du risque** dans **tous les secteurs du patrimoine culturel** (public/privé) et favorisant l'intégration et la connaissance du patrimoine dans le **domaine des risques et du secours**.

⇒ Suscite, encourage, accompagne et promeut des actions de **prévention** et d'**intervention d'urgence** pour la protection du patrimoine culturel lors de sinistres ou de catastrophes naturelles

**Une association ouverte à tous au cœur de la société civile :** professionnels de la culture, du secours et à toutes les personnes souhaitant s'engager dans la protection du patrimoine !



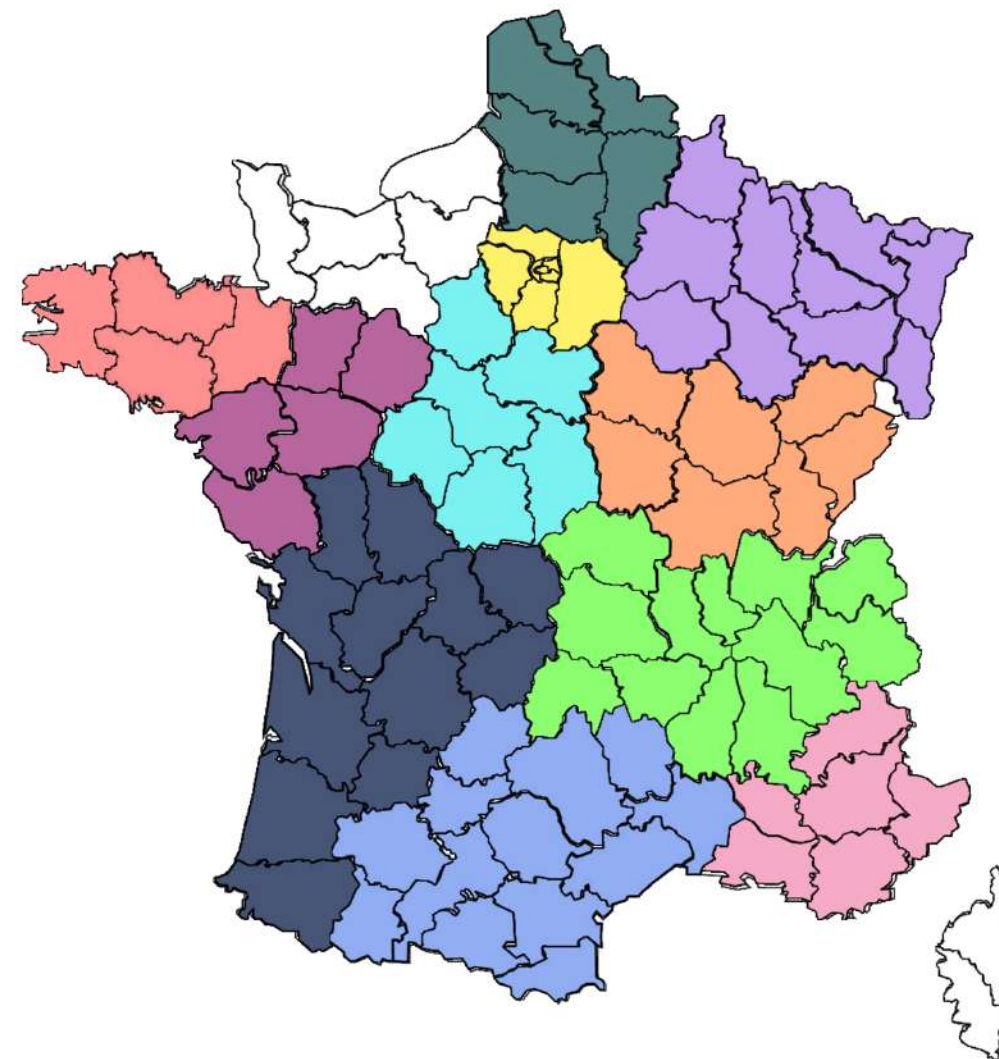
# Bouclier bleu France

Aujourd'hui

348 membres individuels (tous horizons)

139 membres institutionnels

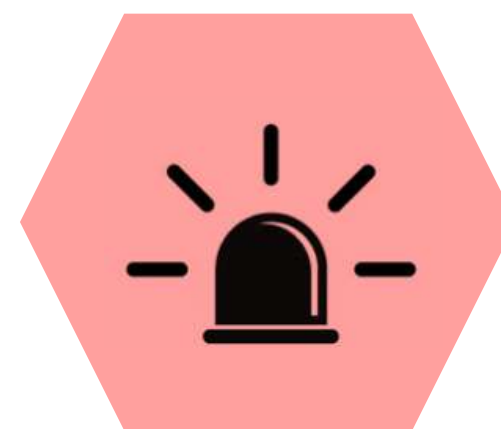
11 sections locales



- Section Nouvelle Aquitaine
- Section Auvergne-Rhône-Alpes
- Section Grand Est
- Section Île-de-France
- Section Pays-de-la-Loire
- Section Occitanie
- Section PACA
- Section Centre-Val-de-Loire
- Section Hauts-de-France
- Section Bourgogne-Franche-Comté
- Section Bretagne



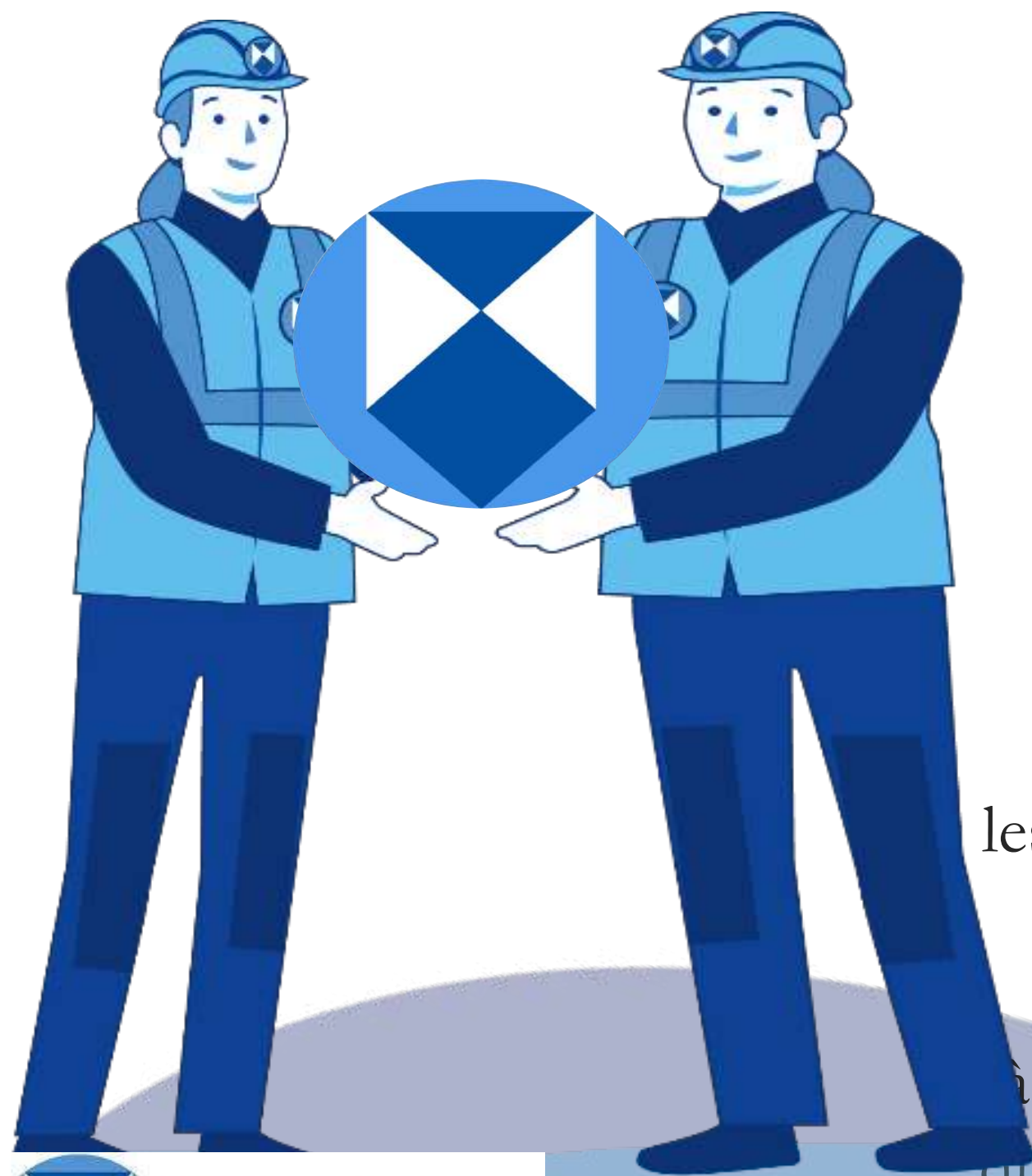
# Quelles sont nos missions ?





## Nos missions

# Bouclier bleu France



pour prévenir et  
anticiper les  
sinistres dans les  
établissements  
patrimoniaux

en cas de sinistre  
pour sauvegarder  
le patrimoine  
impacté

## INTERVENIR

## INFORMER



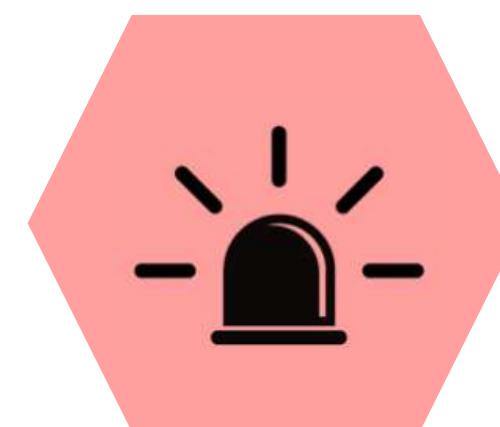
## FORMER

les professionnels de  
la culture et du  
secours,  
à la prise en compte  
du patrimoine en cas  
de crise



## ÉCHANGER

avec l'ensemble des  
acteurs privés/publics en  
mutualisant les forces et  
les compétences





## 2. Les outils de la sauvegarde du patrimoine



**INFORMATION**



## INFORMER

- **Les professionnels (culture et risques) : colloques**
  - “Rebondir après le drame” (2020) ;
  - “Intervenir en temps de crise” (2024)
  - “Solidarités” (2026)
- **Grand public :**
  - Journées européennes du Patrimoine
  - *Sauver son patrimoine familial sinistré*





**INFORMER**

# Mémoire des sinistres



**Patrimoine culturel  
sinistré en France**

BILAN 2019-2020



Juin 2021



**Patrimoine culturel  
sinistré en France :  
bilan 2021-2022**

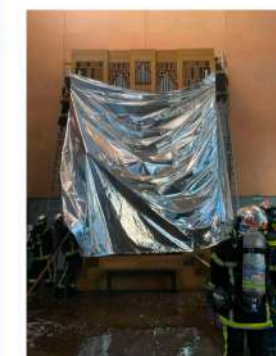


Septembre 2023



**Patrimoine culturel sinistré  
en France**

**Bilan 2023-2024**



Incendie de l'église des  
Saints-François à Montpellier,  
11 décembre 2024  
Crédit photographique :  
Lieutenant-Colonel Jérôme



Musée de Mayotte, bâchage d'un bébé cachalot entre  
les deux tempêtes tropicales en décembre 2024  
Crédit photographique : M. Ben Saïd, directeur du  
musée

Bouclier bleu France

11/03/2026

Mission : Informer



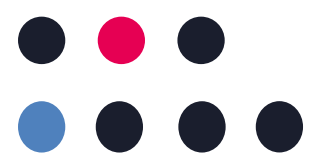
# ... sur le patrimoine menacé

La base Mémoire des sinistres



- Recensement des sinistres survenus dans établissements patrimoniaux :
  - Bibliothèques
  - Musées
  - Centres d'archives
  - Bâtiments historiques
  - Etc.
- Recensement et collecte d'information bénévoles
- PAS EXHAUSTIF
- Recensement incendies par FNSFP
- Recensement autres sinistres par voie de presse, ou infos directes
  - Aidez-nous !
  - N'hésitez pas à nous faire **remonter des sinistres survenus dans vos bibliothèques !!!**
  - Remplissez le **formulaire *ad hoc*** en ligne sur le site du Bouclier bleu France : <https://www.bouclier-bleu.fr/declarer-un-sinistre>

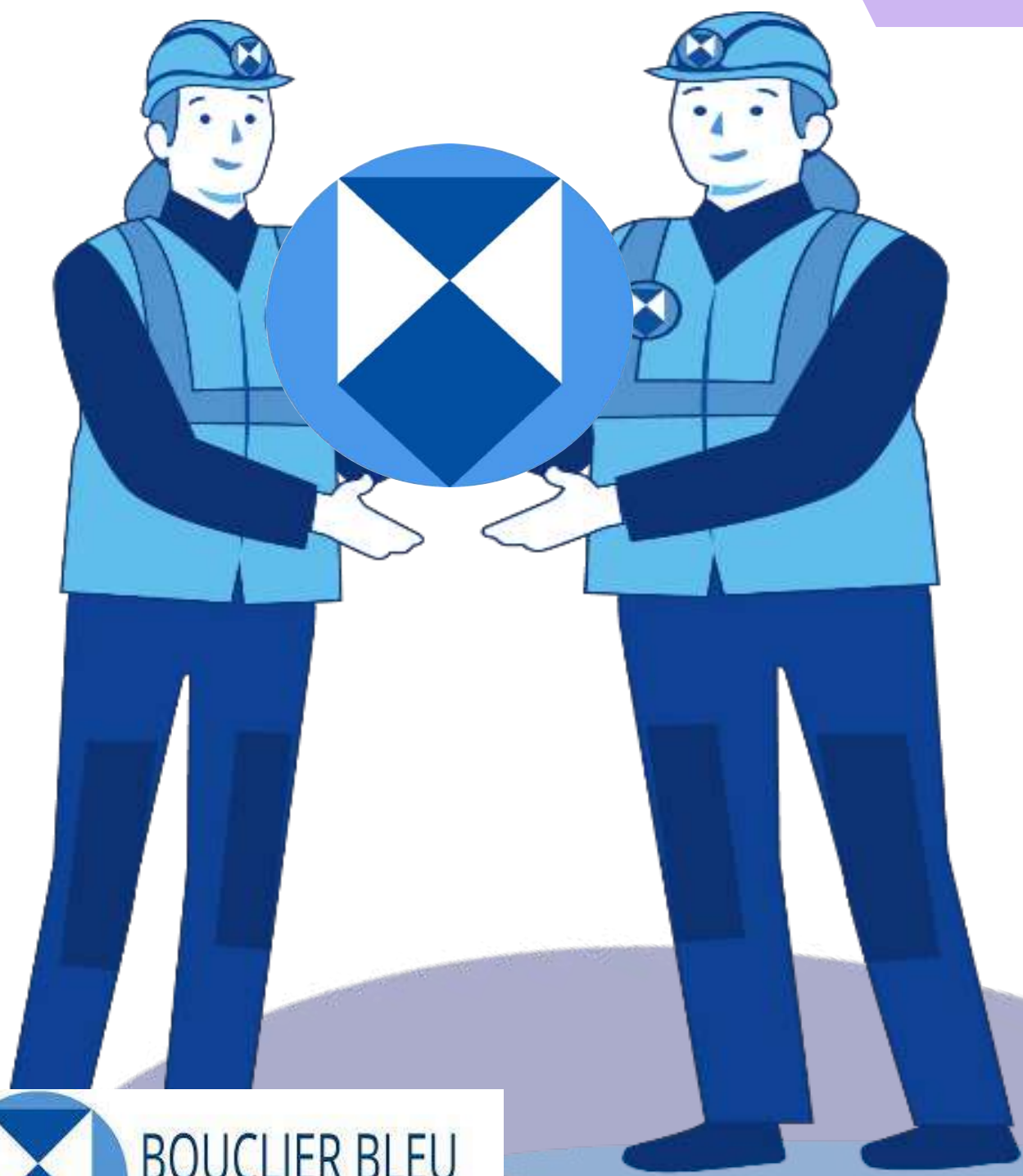
# Mission : Informer



# Un patrimoine menacé

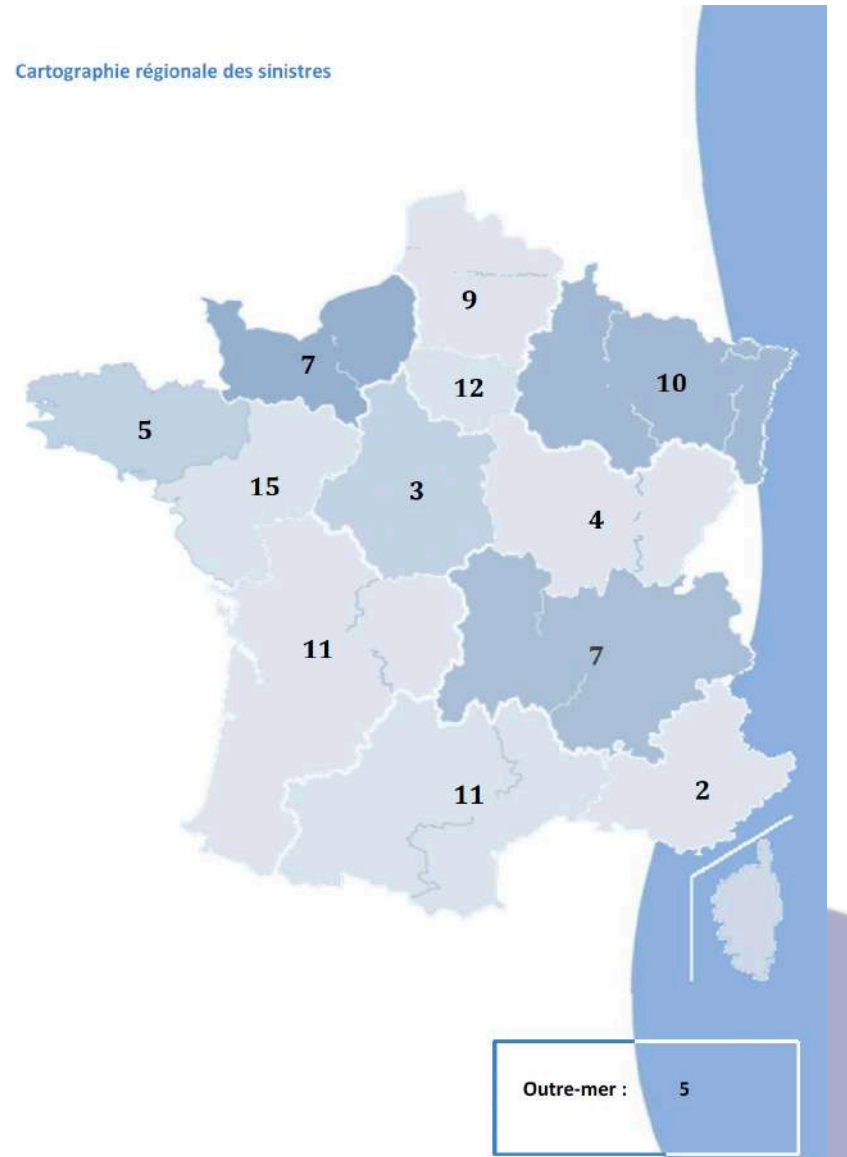
## La base Mémoire des sinistres

- Multiplication des crises
  - Intensification des aléas
- ⇒ Météorologiques (ruissellement, tempêtes, etc.)
- ⇒ Menaces liées aux conflits



	Évolution 2019-2020 / 2021-2022	Évolution 2021-2022 / 2023-2024
<b>NOMBRE DE DÉCLARATIONS DE SINISTRE</b>		
Déclarations de sinistre	↘ 4,3 %	↗ 12,2 %
<b>TYPES DE SINISTRE</b>		
Incendie	↗ 1,8 %	↗ 3,5 %
Inondation	↘ 45,5 %	↘ 75 %
Événement météorologique (pluies, tempêtes)	↗ 250 %	↗ 100 %
Événement géologique (séisme, glissement terrain)	↘ 100 %	
Événement anthropique		
Événement technologique		
Effondrement		
Vandalisme	↘ 7,7 %	↗ 41,7 %
Autre (vétusté, etc.)		Stable
Nature du sinistre non précisée		
<b>TYPE DE PATRIMOINE IMPACTÉ</b>		
Lieu de culte	↗ 50 %	↗ 7,1 %
Musée / Lieu d'exposition	↘ 35 %	↗ 53,8 %
Château / Manoir	↘ 17,6 %	↗ 71,4 %
Monument	↗ 33,3 %	Stable
Bâtiment patrimonial administratif	↘ 100 %	
Bâtiment patrimonial d'habitation	↗ 20 %	↘ 50 %
Bibliothèque patrimoniale	↘ 25 %	↘ 66,7 %
Dépôt d'archives	Stable	↘ 100 %
Site archéologique	Stable	↘ 100 %
Réserve externe		
Lieu de spectacle	↘ 100 %	
Autre	↘ 25 %	↘ 100 %
Inconnue ou non précisée		

Cartographie régionale des sinistres





# Un patrimoine écrit menacé

La base Mémoire des sinistres

## Bilan 1999-2025 sur les bibliothèques patrimoniales

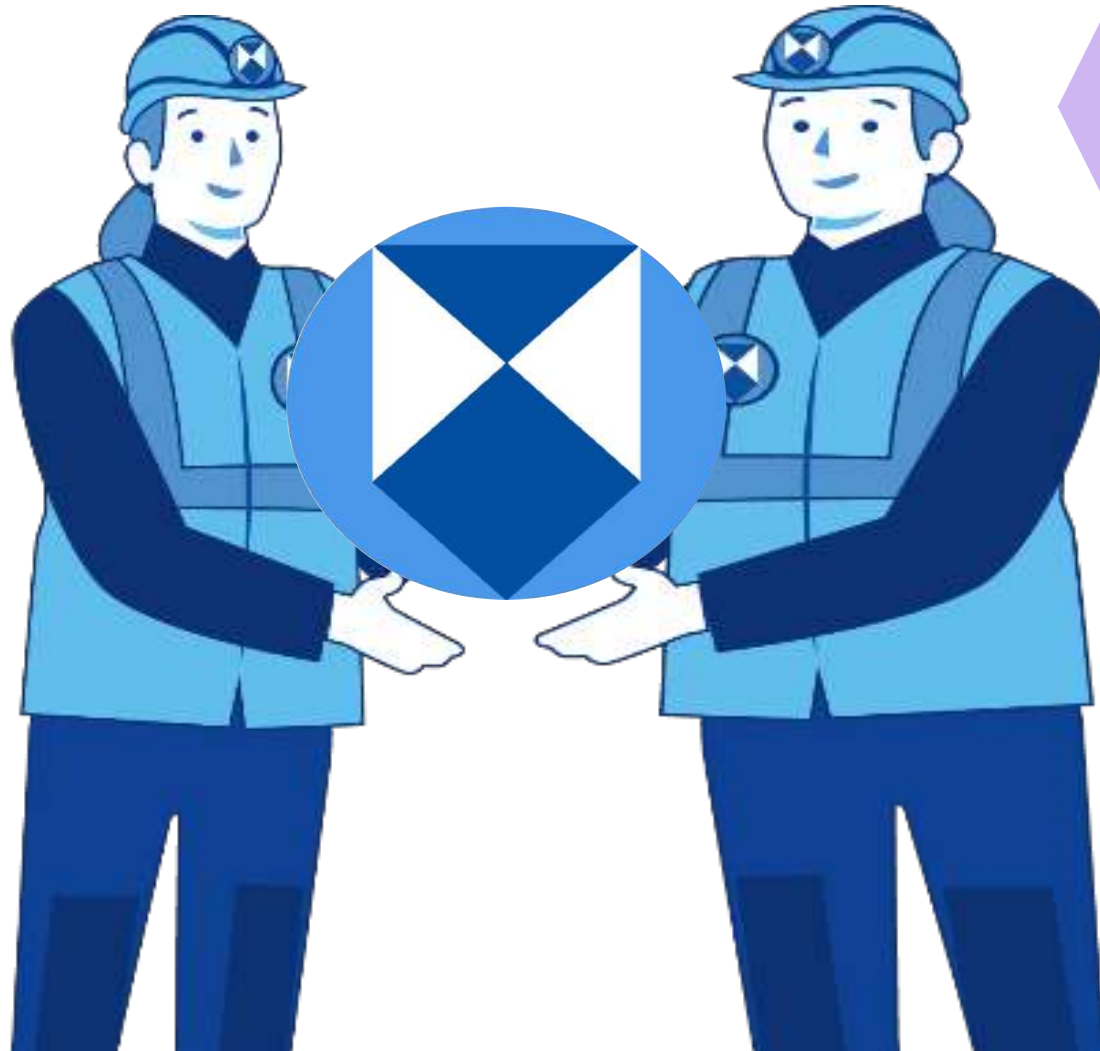
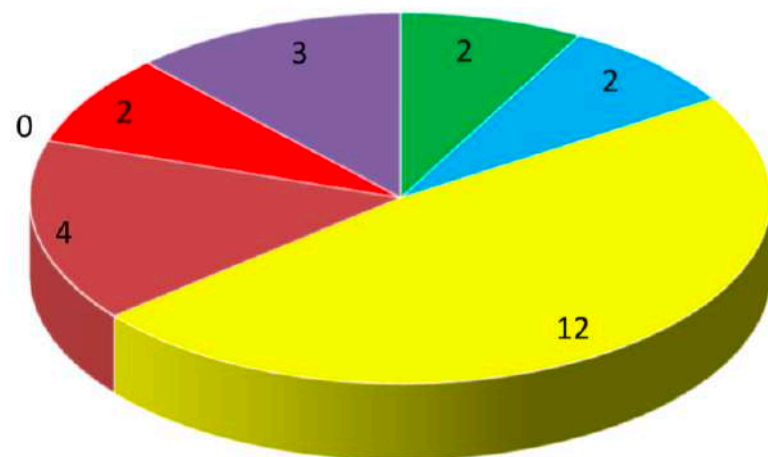


Tableau des statistiques par type de sinistre

Sinistre	Nombre	Pourcentage
Incendie	4	16,0%
Inondation (causes diverses : pluie, crue, canalisation...)	19	76,0%
Evénement météorologique (pluies, tempêtes)	1	4,0%
Evénement géologique (séisme, glissement terrain)	0	0,0%
Evénement anthropique (travaux...)	0	0,0%
Evénement technologique (accident, explosion...)	0	0,0%
Effondrement	0	0,0%
Vandalisme	1	4,0%
Autre (vetusté, etc.)	0	0,0%
Nature du sinistre non précisée	0	0,0%
<b>TOTAL</b>	<b>25</b>	

Niveau de gravité des dégâts





## 2. Les outils de la sauvegarde du patrimoine

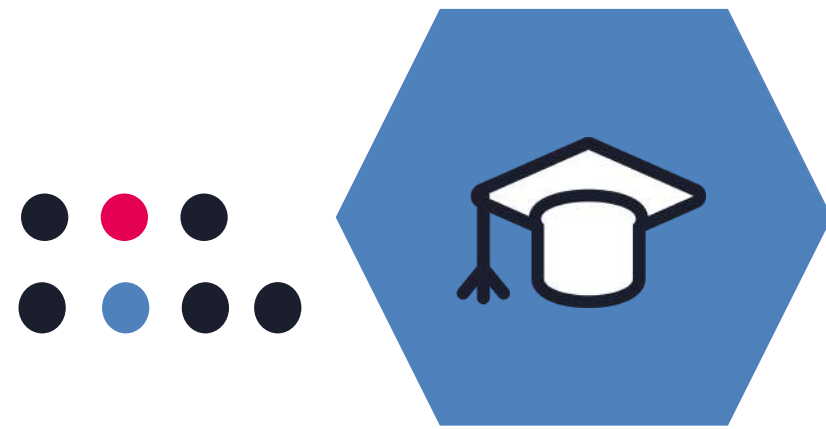


**FORMATION**



**FORMER**

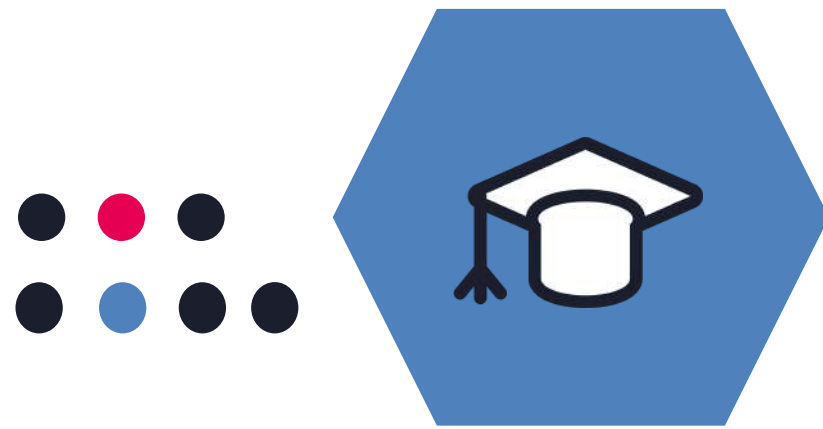
# La formation au Bouclier bleu France



# Mise au point d'une méthodologie de préparation aux sinistres

## Le Plan de sauvegarde des biens culturels (PSBC)

- Plan d'urgence en 10 étapes (2017)
- PSBC en 10 étapes (2023)
- Adaptation de la méthodologie du PSBC du C2RMF pour les bibliothèques (2023) :
  - **Prévention** : tout faire pour éviter le sinistre
  - **Identification des risques**
  - Constitution des **plans**
  - **Prévision** : tout faire pour réduire les impacts
    - matériel PSBC
    - locaux de repli et locaux de traitement
    - priorisation des collections à évacuer / protéger
    - identification et formation des volontaires
    - organisation d'exercices réguliers



# La formation interne

Capacité opérationnelle en France (ORU)



- Création de l'**Organisation de la Réponse à l'Urgence (ORU)** pour interventions
  - nécessite une formation spécifique et commune
  - création d'un référentiel de formation (formations communes obligatoires pour pouvoir évoluer au sein de la structure ORU)
    - Formations techniques et opérationnelles
    - Formations spécifiques en fonction du poste occupé (responsables opérationnels ≠ équipiers)



# La formation interne

Capacité opérationnelle en Europe

- **Module EU BSPP/BbF = l'exemple de complémentarité et du travailler ensemble**
  - ⇒ Module mixte pompiers/patrimoine
  - ⇒ Inscrit dans le mécanisme de protection civile européen/  
(développement en cours)
- = **co-construction d'une capacité réunissant des expertises différentes mais fédérées sous la bannière de la protection du patrimoine** (BSPP : appui logistique/expertise technique ; BbF : appui opérationnel et expertise technique sur le patrimoine)





# La formation externe

Former les services de secours

- **Formations théoriques** – Sensibilisation aux enjeux patrimoniaux
- **Exercices pratiques**
  - ⇒ Comprendre les enjeux lors d'une intervention dans le domaine patrimonial
  - ⇒ Participation du BbF à la rédaction du *Guide de doctrine opérationnelle*



Formation SP/BSPP– 2024-  
©Bouclier bleu France



# La formation externe

Former les futurs professionnels du patrimoine

- INP
- INET
- Ecole des Chartes
- Ecole du Louvre
- Universités (Paris 1, Toulouse Jean-Jaurès, Rennes, Bordeaux Montaigne, etc.)

Exercice d'évaluation des risques- Master 1  
CRBC Paris 1 Sorbonne – Basilique Saint-Denis – 2021- ©M. Courselaud





# La formation externe

Former les personnels des établissements patrimoniaux

EN 2025

**882**  
PERSONNES FORMÉES

**10**  
FORMATEURS

**20**  
COMMANDITAIRES

**24**  
FORMATIONS

**73**  
JOURS

**438**  
HEURES

En **2026** (à ce jour)

**20** formations assurées ou programmées à ce jour

dont pour les bibliothèques :

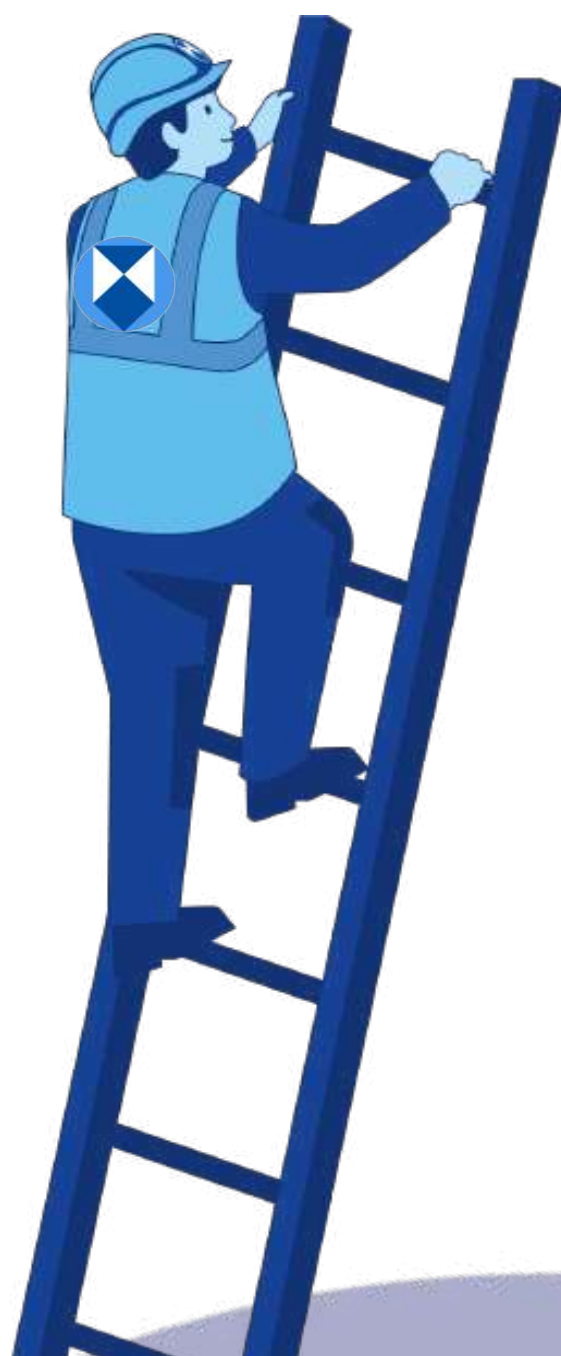
7 via des **CRFCB**

4 formations en direct

**Principaux sujets :**

⇒ Accompagnement à la rédaction de PSBC

⇒ 1<sup>ers</sup> gestes d'urgence





# La formation externe

## Les bibliothèques

- Suite au **rapport de IGESR (2022) sur les Plans d'urgence dans les bibliothèques patrimoniales en France** (sur proposition du BbF)
- **Initiative du SLL (2024) => BbF opérateur (2024 – 2027), via souvent les CRFCB**
- **Apports théoriques 100% en ligne, fondé sur la méthodologie PSBC du C2RMF + adaptation au contexte des bibliothèques, notamment pour l'aspect de la priorisation des collections**
- = accompagnement progressif sur une année : en 5 séances + 5 séances de suivi
- Initialement pour **les bibliothèques classées** puis formation étendue aux **bibliothèques patrimoniales** (selon les CRFCB, **bibliothèques universitaires patrimoniales** intégrées)
- **Exercice *in situ* (premiers gestes + gestion de crise)**

Exercice Gestion de crise – Atelier BMC – avril  
2025 - ©M. Florentin





# La formation externe

## Les bibliothèques



- **Formation Accompagnement à la rédaction des PSBC**
- **50** BMC touchées
- 75 personnes formées
  - essentiellement des catégories A (conservateurs mis à disposition)
  
- **136** bibliothèques patrimoniales (encore en cours)
- 212 personnes formées
  - 42 % catégories A
  - 38 % catégories B
  - 20 % catégories C

Pour toute demande de formation **intra** dans votre établissement :

<https://www.bouclier-bleu.fr/formations>



# La formation externe

## Les bibliothèques

### Autres formations pour bibliothèques :

- **Sensibilisation des équipes au PSBC** (par ex. Bibliothèques de la Ville de Paris ; Châteauroux ; Troyes ; Périgueux ; etc.)
- **Premiers gestes d'urgence sur patrimoine écrit sinistré** (par ex. Châteauroux, Béziers, Strasbourg, Valence-Romans, Nîmes,

De plus en plus de collectivités nous demandent **des formations intra mixtes pour plusieurs de leurs institutions culturelles (Archives, bibliothèque, musées, centre archéo, etc.) :**

- **Angers, Lyon, Béziers...**



# La formation externe

## Les bibliothèques

### Rédiger le PSBC de sa bibliothèque : enjeux et méthodes

- Presses de l'ENSSIB, Boîte à outils
- Parution prévue le 18/06/26

2026

Format  
16 x 24 cm

ISBN  
978-2-37546-198-3  
22 €

ISBN numérique  
978-2-37546-199-0  
12,99 €

Thèmes  
La bibliothèque : organisation et environnement, Métier, Collections, Histoire du livre et des bibliothèques

## Rédiger le plan de sauvegarde de sa bibliothèque. Enjeux et méthodes

#58

Garantir la protection du patrimoine de son établissement en cas de sinistre demande de la préparation : le plan de sauvegarde des biens culturels est le document, stratégique et opérationnel, indispensable pour chaque bibliothèque. Par où commencer ce projet collectif, de quels matériels se munir ?



Sous la direction de **Jocelyne Deschaux et Emmanuelle Royon**

Avec **Céline Allain, Béatrice Bert, Nelly Cauliez,**



# Les outils de la sauvegarde du patrimoine



**INTERVENIR**

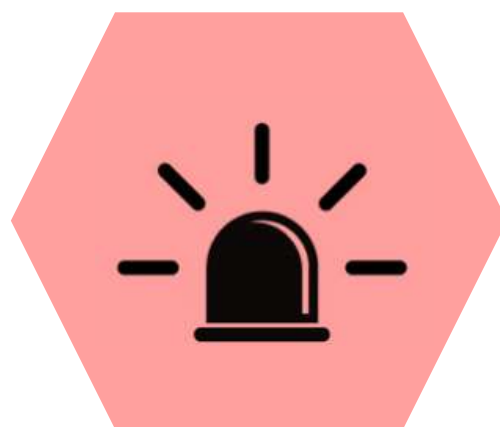


Nos missions

# Bouclier bleu France

## INTERVENIR

- Participation aux interventions internationales en lien avec le BSI et à la demande des États  
⇒ **Cologne** (Allemagne), Effondrement des archives (2009) : Mission : déblaiement/sauvetage



Archives de Cologne 2009 © Bouclier bleu France



⇒ **Haïti**, Tremblement de terre, (2010)

⇒ Mission : déblaiement/sauvetage  
⇒ pour les archives

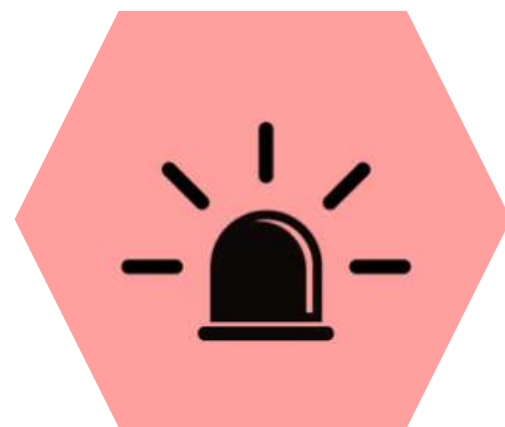




Nos missions

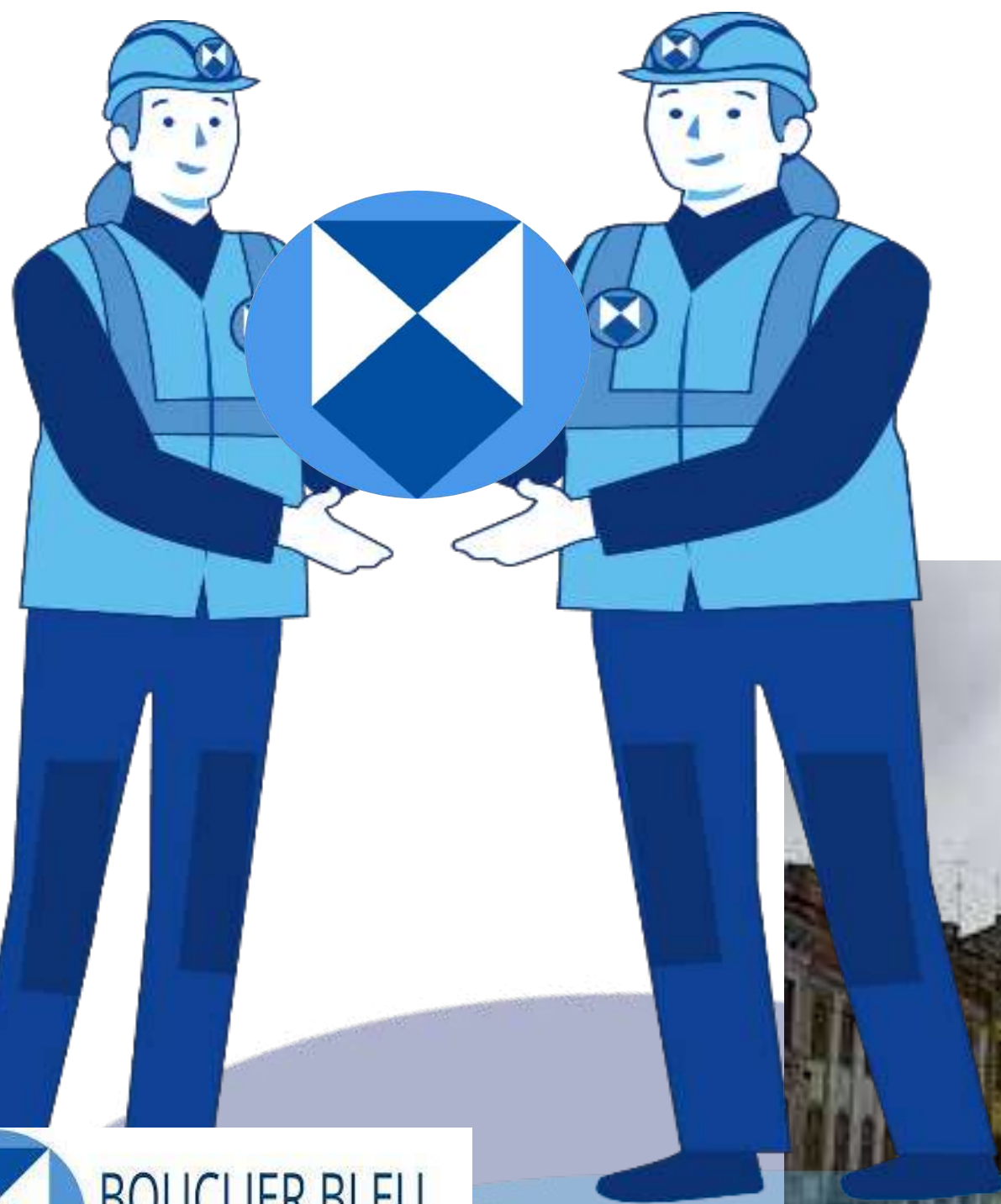
# Bouclier bleu France

## INTERVENIR



⇒ **Ukraine** (2022) : Mission : acheminement de matériel de protection en lien avec ICOM France/Europe et l'entreprise Chenue

**5 convois / 75 tonnes de matériel acheminées**



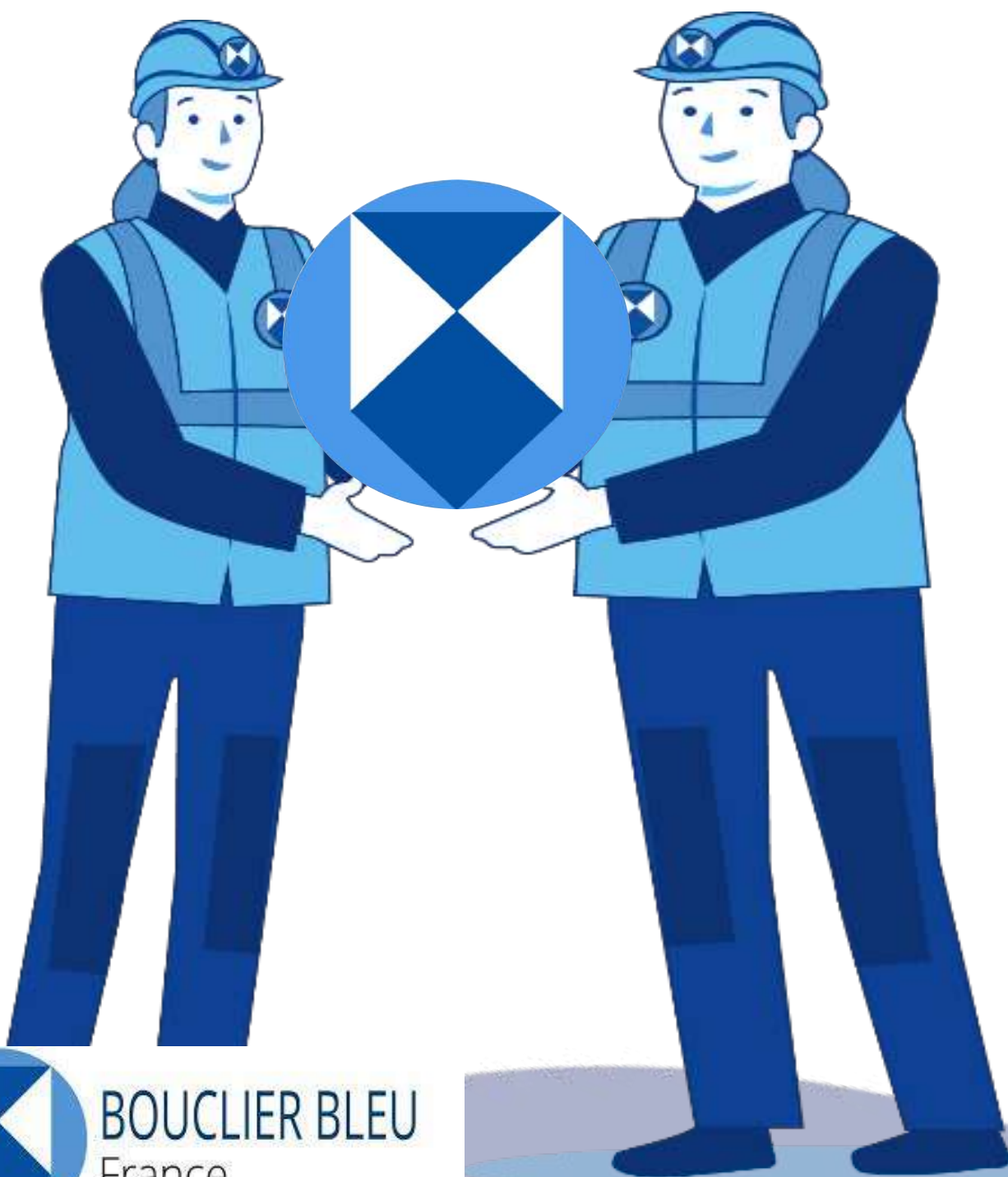
**BOUCLIER BLEU**  
France

Protéger le Patrimoine en temps de crise

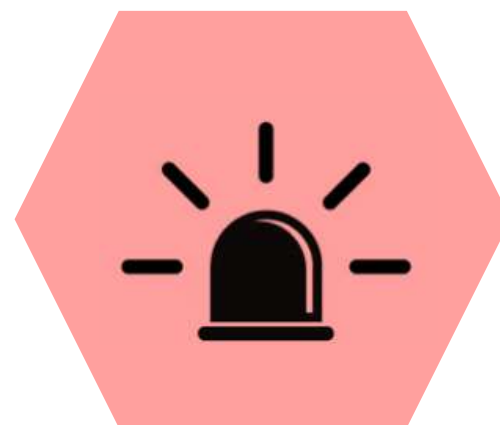


Nos missions

# Bouclier bleu France



## INTERVENIR



- ⇒ **France** (2023) : Mission : sauvetage
- ⇒ Bibliothèque Française d'Extrême Orient à Paris
- ⇒ Eglise d'Ax-les-Thermes



BOUCLIER BLEU  
France

Protéger le Patrimoine en temps de crise





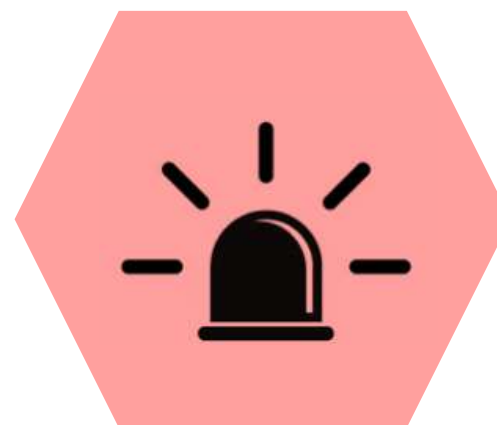
## Nos missions

# Bouclier bleu France



BOUCLIER BLEU  
France

Protéger le Patrimoine en temps de crise



## INTERVENIR

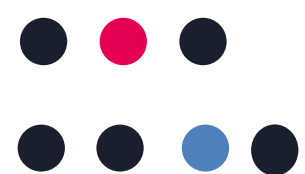
⇒ **Mayotte** (2024), après passage du cyclone Chido (14 décembre) :

- Musée de Mayotte (MuMa) : perte de toiture, sur-sinistre du 3 janvier (pluies diluviennes)
- « Mission : appel aux bénévoles, appel aux dons »

⇒ 14 palettes envoyées (1 tonne de matériel de conditionnement et d'EPI)

- Envoi d'un binôme : une restauratrice d'objets ethnographiques et un sapeur-pompier (janvier 2025, 15 jours)
- Mission : facilitation, évaluation, participation aux opérations de mise en protection des biens culturels, coordination avec le SRU

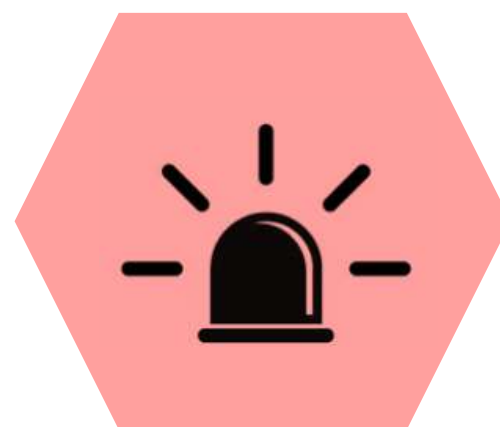




## Nos missions

# Bouclier bleu France

## INTERVENIR



⇒ **France** (depuis 2023) : Organisation de la réponse à l'urgence (ORU), visant à structurer le BBF pour intervenir sur des biens culturels en cas de sinistre.

**Le BbF dispose de l'agrément de sécurité civile national de catégorie A, depuis le 2 juin 2023**

Conventions avec la BSPP, SDIS 09, SDIS 24, 74, 31, Marseille) // CRF et Protection civile 60 et 81





Organisation de la  
Réponse à l'Urgence

# Bouclier bleu France

## INTERVENIR



- Association agréée de sécurité civile depuis 2023 (tutelle du ministère de l'Intérieur / bénévoles issus à 90% du monde de la culture) = **capacité opérationnelle dans le domaine patrimonial**
- **Interface entre culture/secours**
- Développement d'une structure opérationnelle : **l'Organisation de réponse à l'urgence** (95 bénévoles formés à l'intervention)
- **Organisation et formation comme leviers principaux**



© Bouclier bleu France

Equipe opérationnelle 2025, à la caserne de Clichy, de la BSPP

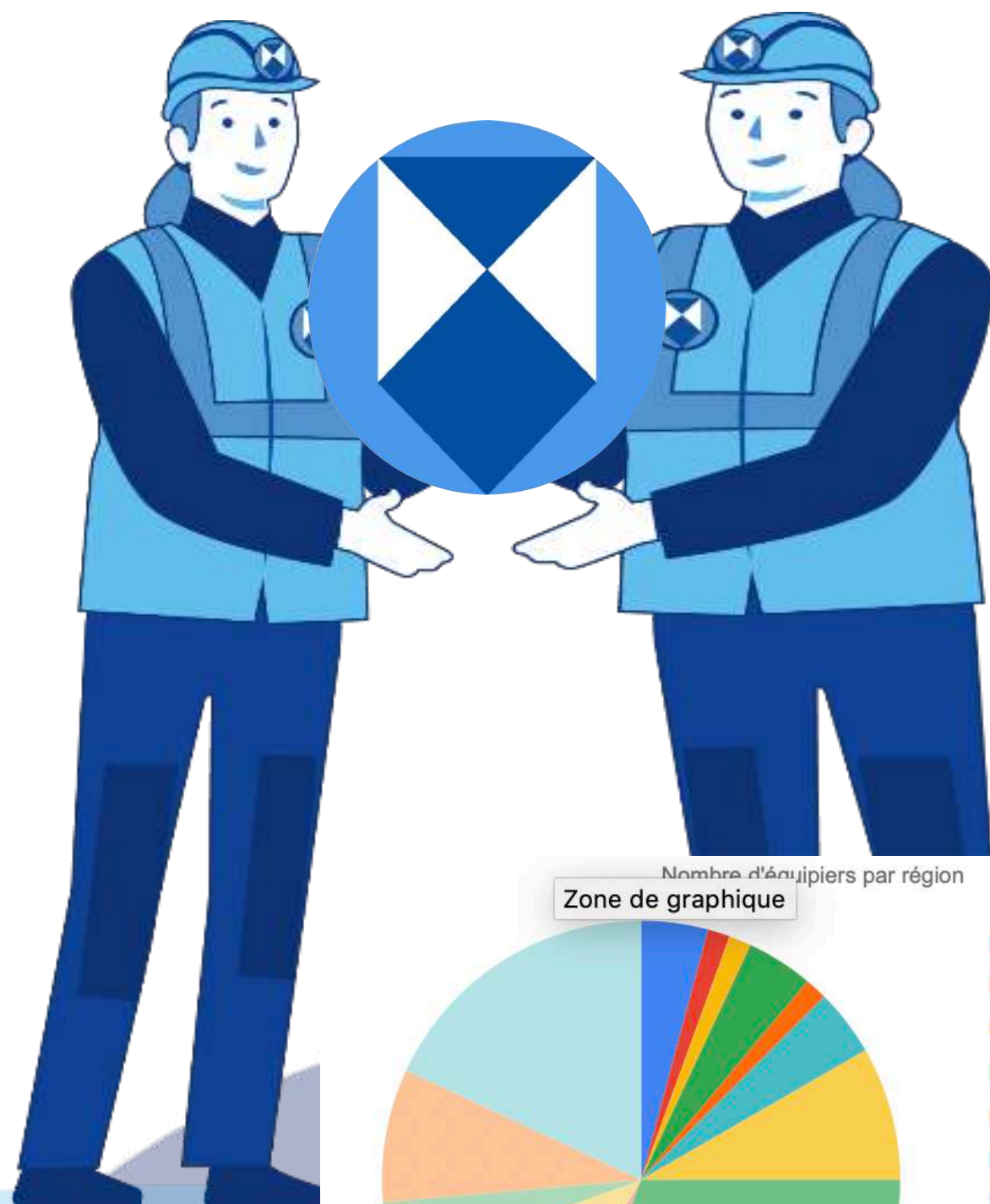


Organisation de la  
Réponse à l'Urgence

# Bouclier bleu France

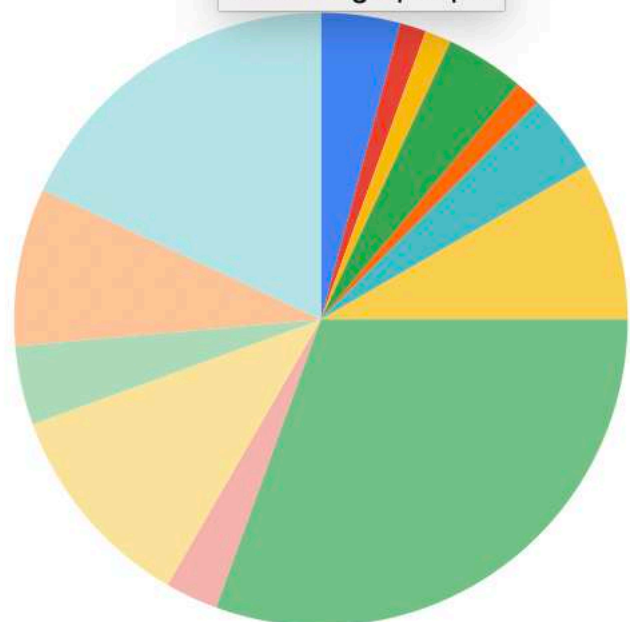
**EN COURS DE DÉVELOPPEMENT**

- ⇒ **SRU** : Service Réponse à l'urgence (1 directeur de réponse à l'Urgence, 2 administrateurs)
- ⇒ **3 cadres opérationnels**
- ⇒ **29 responsables opérationnels répartis sur l'ensemble du territoire national (ROP)**
- ⇒ **72 équipiers, une trentaine de nouveaux formés par an**



Nombre d'équipiers par région

Zone de graphique



- Auvergne Rhône-Alpes
- Bourgogne Franche-Comté
- Bretagne
- Centre Val-de-Loire
- Corse
- Grand Est
- Guadeloupe
- Guyane
- Hauts-de-France
- Ile-de-France
- La Réunion
- Martinique



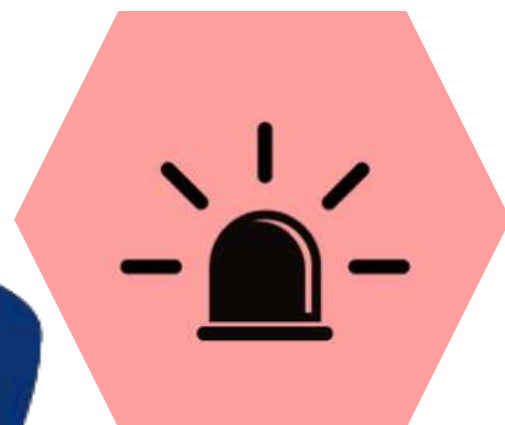


Organisation de la  
Réponse à l'Urgence

# Bouclier bleu France

## MISSION GENERALE

Sur sollicitation, le BbF s'engage à mettre en œuvre tous les moyens matériels et humains à sa disposition pour renforcer les actions de protection du patrimoine culturel menacé ou endommagé en cas de sinistre sur lequel les SIS interviennent



## MISSIONS SPECIFIQUES

- **Le conseil et l'expertise** pour orienter la prise de décision sur des biens culturels en péril dans le cadre de la gestion de crise (primo diagnostic, conseils pratiques, etc.)
- **L'évaluation des dommages et pertes** sur le terrain pour dimensionner les besoins utiles en termes de matériel et d'espaces de traitement
- **Le renfort capacitaire pour les opérations de sauvetage sur site** (aide à l'évacuation et à la protection des biens culturels sinistrés ou menacés)
- Toutes autres missions relevant de l'agrément

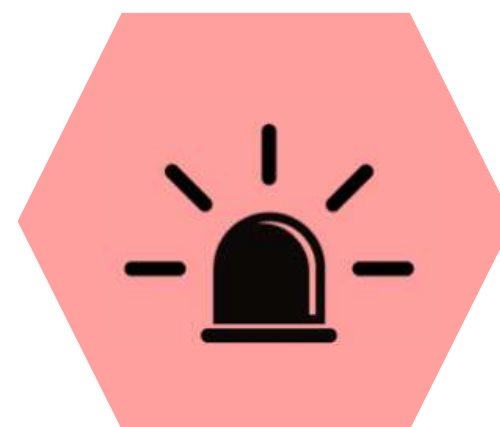




## Modalités de déclenchement

# Bouclier bleu France

L'organisation de la réponse à l'urgence du BbF est composée de bénévoles soumis à l'astreinte.



- de 07 h 00 à 21 h 00 : par téléphone au **numéro d'urgence 09 80 80 15 15** et, confirme la mission par courriel astreinte **urgences@bouclierbleu.fr**
- de 21 h 00 à 07 h 00 par courriel uniquement **astreinte urgences@bouclier-bleu.fr**



Responsable opérations - Bouclier Bleu France	
Nom :	
Prénom :	
Fonction :	
Photo	

**Carte d'identification**



Collaboration

# Bouclier bleu France



- PROCULTHER / Participation au MODEX EU
- ICOM EUROPE
- SDIS
- PARTENARIATS



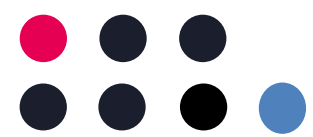
PROCULTHER-NET

PROTECTING CULTURAL HERITAGE  
FROM THE CONSEQUENCES OF DISASTERS - NETWORK



# Les outils de la sauvegarde du patrimoine





# ADN du BbF : l'inter-échange



▪ Besoin indispensable d'une coopération inter-institutionnelle  
⇒ **Le BbF est à la croisée des chemins entre le monde du secours et du patrimoine** = une obligation de travailler ensemble, de croiser les regards et de partager les pratiques

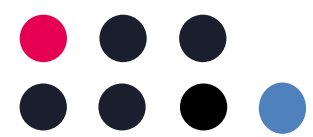
- **Personnels des institutions culturelles** (avec chacun une expertise)
- **Services de secours**
- **Collectivités** (Communes : PCS/PICS / Préfectures : ORSEC)



**ÉCHANGER**



⇒ Nécessite un langage commun et des pratiques partagées : **L'expertise scientifique rencontre la culture opérationnelle.**



# ADN du BbF : l'inter-échange

ÉCHANGER

- L'un des (nombreux) fruits des inter-échanges avec le monde du secours :

**Les logos rétro-réfléchissants pour le repérage du patrimoine culturel à évacuer : 200 établissements les ont adoptés !**

- + 50 bibliothèques
- + 40 centres d'archives
- + 65 musées



# Informations utiles

## Infos adhésions et dons

[secretariat@bouclier-bleu.fr](mailto:secretariat@bouclier-bleu.fr)

## Mécénat, partenariat, projets

[direction@bouclier-bleu.fr](mailto:direction@bouclier-bleu.fr)

## Communication

[communication@bouclier-bleu.fr](mailto:communication@bouclier-bleu.fr)



[www.bouclier-bleu.fr](http://www.bouclier-bleu.fr)

Document réalisé par : Marie Courselaud – avril 2026



**BOUCLIER BLEU**  
France

Protéger le Patrimoine en temps de crise