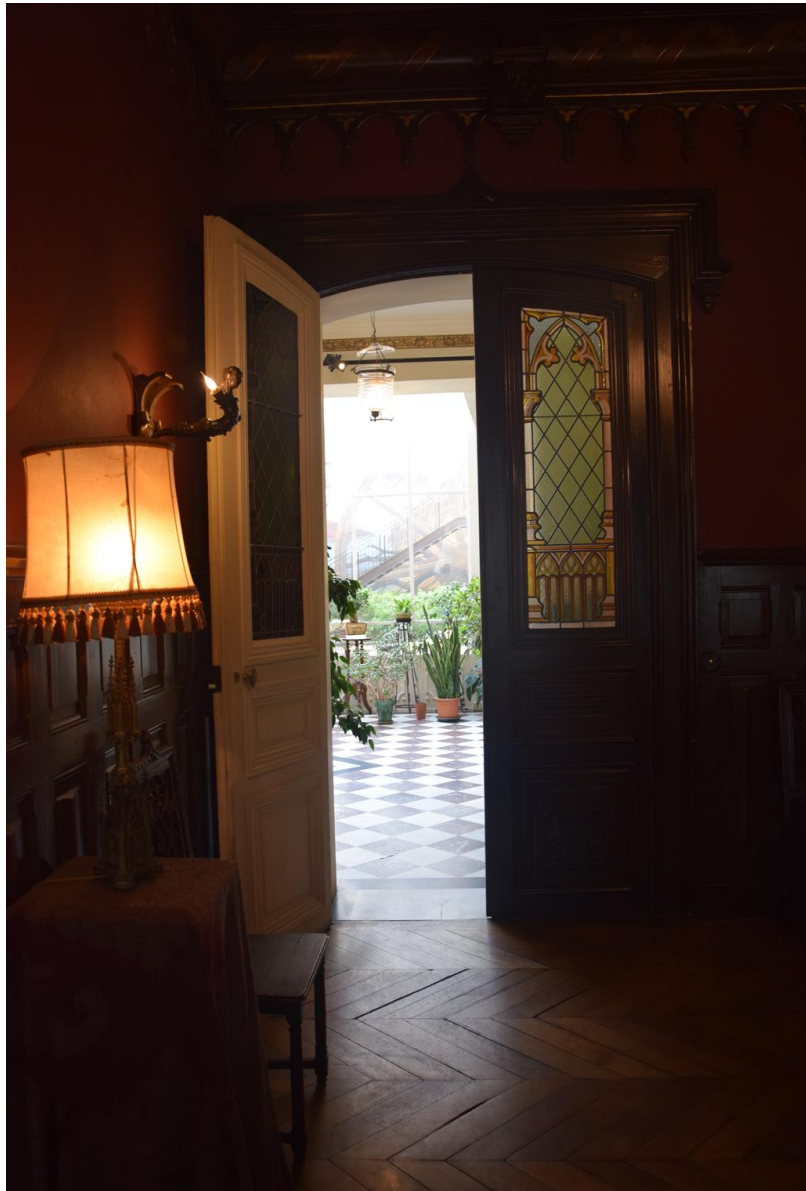


Mettre en scène une collection

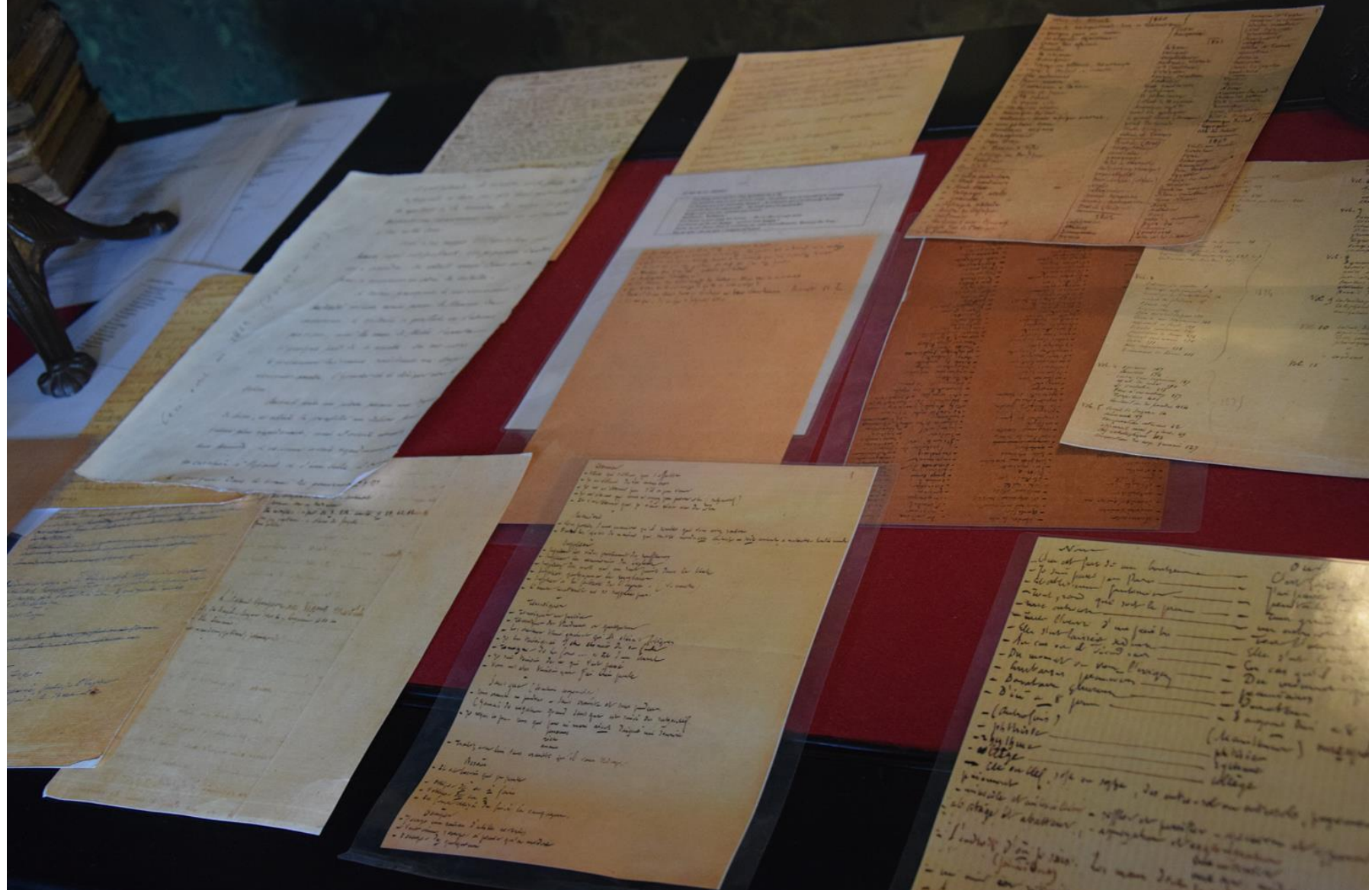
L'exemple de la Maison de Jules Verne

Bibliothèques d'Amiens Métropole









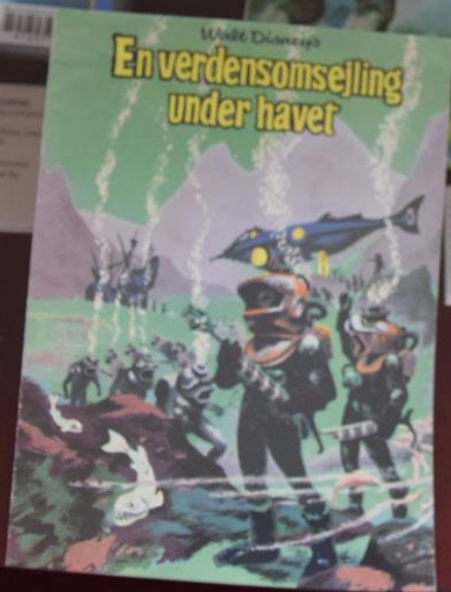
Notes
à l'usage de la classe
de la langue française
de la classe de la langue française
de la classe de la langue française

Notes
de la classe de la langue française
de la classe de la langue française
de la classe de la langue française

Mots
- les mots qui ont le même son
- les mots qui ont le même sens
- les mots qui ont le même genre
- les mots qui ont le même nombre de syllabes
- les mots qui ont le même genre et le même nombre de syllabes
- les mots qui ont le même genre, le même nombre de syllabes et le même sens
- les mots qui ont le même genre, le même nombre de syllabes, le même sens et le même son

Notes
de la classe de la langue française
de la classe de la langue française
de la classe de la langue française

Notes
de la classe de la langue française
de la classe de la langue française
de la classe de la langue française



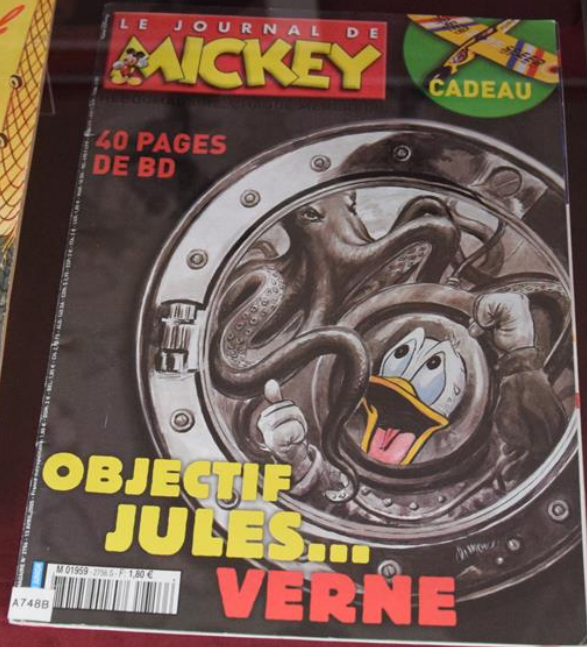
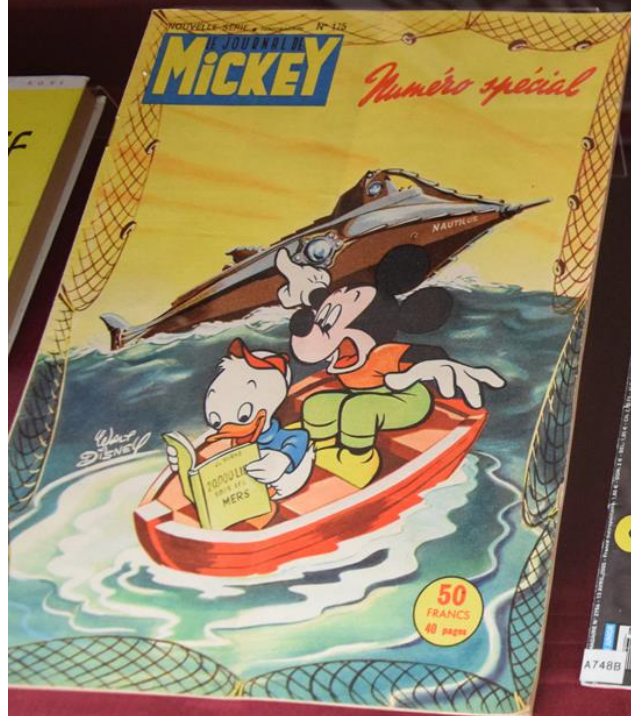
1848 - Jules Verne's 'Le Tour du monde en quatre-vingt jours' (Around the World in Eighty Days) is a classic adventure novel. It follows the journey of Phileas Fogg and his companion, the Chinese coolie Passepartout, as they attempt to circumnavigate the globe in 80 days. The story is a blend of science fiction and adventure, featuring a steamship and a hot air balloon. The book was one of the first to introduce the concept of a 'round the world' race.

1917 - Walt Disney's 'The Steamship' is a short film that depicts a steamship at sea. It is one of the earliest of Disney's animated shorts and is notable for its use of a steamship as a setting. The film was released in 1917 and is now considered a classic of the silent film era.

1953 - Walt Disney's '20,000 Leagues Under the Sea' is a classic animated film. It is based on Jules Verne's 1870 novel of the same name. The film follows the adventures of Captain Nemo and his crew on the Nautilus, a submarine that can travel underwater. The film is a landmark in Disney's history and is considered one of the greatest animated films of all time.

De la Terre à la lune, Space Mountain, Disneyland Paris
Staffordshire, England - Kincraft tableware, vers 1995
L'attraction Space Mountain du parc Disneyland Paris est directement inspirée du roman de Jules Verne De la Terre à la lune.









ÉTUDES AUTOUR DU MONDE

DU PREMIER MONDE EN DIX MOIS

pour le premier voyage (1877)
dans les plus favorables de navigation et d'hygiène
par les points les plus remarquables du globe
à l'aide d'un navire à vapeur etc.

